



Die Gibswilerstube

Nachmittagskarte von 13.30 bis 17.30, Sonntag auch Pizza im Angebot

Warme Küche

Portion Pommes-frites und Ketchup

10.50

Schweinsschnitzel paniert
mit Pommes-frites

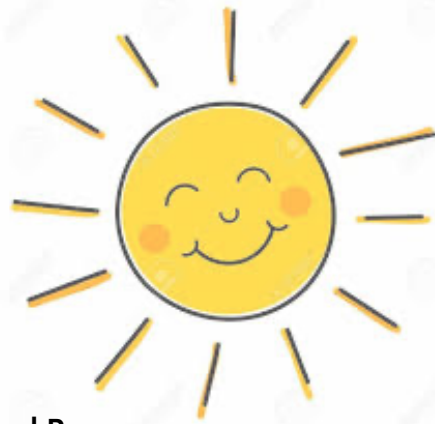
28.50

Spaghetti Bolognese, Reibkäse

23.50

Ravioli Ricotta-Spinat mit frischen Kräutern und Parmesan

31.00



Aus der kalten Küche

Fitnesssteller

* mit 2 panierten Schweinsschnitzeln

26.50

* mit Chicken Nuggets, Cocktailsauce

24.50

* mit Zanderfisch im Backteig, Sauce Tartar

29.50

* mit Kichererbsen-Falafel

24.50

* mit Frühlingsrollen (vegi) süss-sauer

24.50

Grosser Salatteller mit gekochtem Ei

18.50

Klassischer Wurst-Käsesalat garniert

18.50

Siedfleischsalat garniert

21.50

Gibswilerplättli

mit Salami, Bauernschinken, Fleischkäse, Trockenfleisch und Bergkäse
garniert mit Zwiebeln, Essiggurken und Tomatenschnitz

23.50

Bündnerplättli

mit Rohschinken, Bündnerfleisch und Bergkäse

garniert mit Zwiebeln, Essiggurken und Tomatenschnitz

26.50



Rindstartar klassisch / beef tartar
mild oder scharf mit Toast und Butter
mild or spicy with Toast and butter

Klein (70 gr.) 26.50

Gross (140 gr.) 36.00

Weinempfehlung

Bachmann Stäfa
Edelpflücker Cuveé
weiss oder rot

dl 7.50