

HOTEL DONATZ

Corporate Identity Manual

Version 1.5 / 18. September 2023

DONATZ

HOTEL DONATZ

SAMEDAN – ST.MORITZ

Bestehendes Logo

DONATZ

Weiterentwicklung

DAS LOGO - HAUPTVERSIONEN



DONATZ

Logo ohne Byline

DONATZ
HOTEL RESTAURANT BAR

Logo mit Byline

DONATZ

Schwarz-Weiss



Weiss Negativ

DONATZ
HOTEL RESTAURANT BAR

Schwarz-Weiss



Weiss Negativ

DAS LOGO - WEITERE VERSIONEN

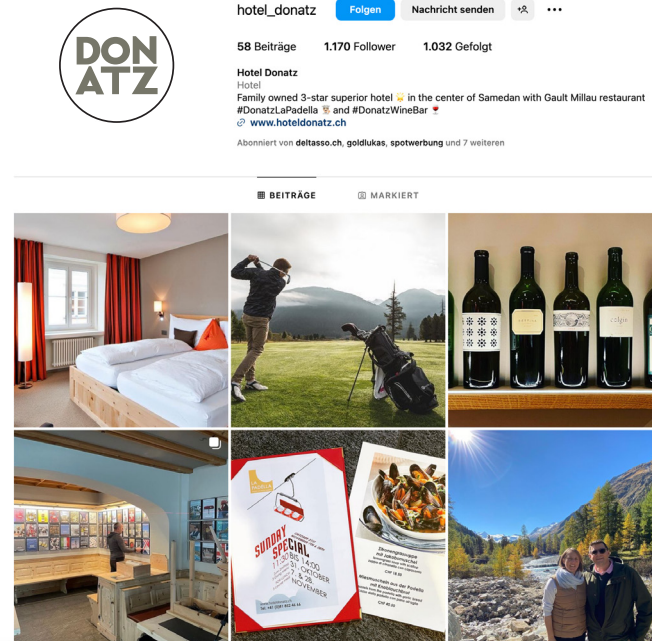


DON
ATZ



Logo 2-zeilig für extrem kleine Anwendungen:
- Social Media Avatars
- Mobile Banners
usw

Umsetzungsbeispiel



DAS LOGO - SCHUTZZONEN UND MINDESTGRÖSSE



Die Schutzzone des Logos beträgt $1/2$ der Logogrösse (Logogrösse = A). Andere gestalterische Objekte dürfen diese Schutzzone nicht überschreiten.



(Die Schutzzone sind in den Logo-Files berücksichtigt)

DONATZ

Das Logo ohne Byline wird in einer Breite von mindestens 15 mm verwendet.



Das Logo mit Byline wird in einer Breite von mindestens 30 mm verwendet.

Warmes Grau

C27 M20 Y36 K45
R118 G119 B105
Hex 767769

Warmes Grau Hell

C7 M5 Y8 K7
R218 G218 B214
Hex dadad6

Terracotta

C0 M66 Y59 K5
R231 G114 B95
Hex e7725f

Orange

C2 M34 Y100 K0
R247 G176 B26
Hex f9b000

Hausfarben DONATZ

Die Hauptfarben leiten sich aus den Elementen im Hotel Donatz.

Warmes Grau und Terracotta ergänzen sich sehr gut und ermöglichen viele Gestaltungsfreiheiten.

Poppins Bold

Grundsätzlich wird Poppins Bold nur als erste Headline-Schrift (H1) innerhalb eines Mediums verwendet. Headlines werden immer mit Gross und Kleinbuchstaben geschrieben, nie versal.

Als zweite Titel oder in längeren Texten darf sie nicht eingesetzt werden. Dort kommt die Schrift *Lora* zum Einsatz (nächste Seite)

Grundsätzlich gilt es, sparsam mit dem Einsatz umzugehen.

Poppins bedarf selten Anpassungen im Kerning oder Zeilenabstand und ist über Google-Fonts kostenlos und lizenzfrei erhältlich

Poppins Bold

AaBbCcDdEeFfGgHh

IiJjKkLlMmNnOoPpQq

RrSsTtUuVvWwXxYyZz

1234567890:;<=>?@

!"#\$%&'()*+,-./[\]^_`{|}

Lora

Lora ist eine ausgewogene, moderne Serifenschrift mit Wurzeln in der Kalligrafie. Sie eignet sich gut für Fließtext.

Der typografische Gesamteindruck von Lora vermittelt perfekt die Stimmung einer modernen Geschichte.

Technisch gesehen ist Lora für die Bildschirmdarstellung optimiert und funktioniert ebenso gut im Druck.

Lora kann in 3 verschiedenen Schriftschnitten verwendet werden:
Bold, Regular und Italic

Lora Bold

**AaBbCcDdEeFfGgHh
IiJjKkLlMmNnOoPpQq
RrSsTtUuVvWwXxYyZz
1234567890;:<=>?@
!"#\$%&'()*+,-./[\]^_`{|}**

Lora Regular

AaBbCcDdEeFfGgHh
IiJjKkLlMmNnOoPpQq
RrSsTtUuVvWwXxYyZz
1234567890;:<=>?@
!"#\$%&'()*+,-./[\]^_`{|}

Lora Italic

*AaBbCcDdEeFfGgHh
IiJjKkLlMmNnOoPpQq
RrSsTtUuVvWwXxYyZz
1234567890;:<=>?@
!"#\$%&'()*+,-./[\]^_`{|}*

Poppins Medium

Bei digitalen Anwendungen kann Poppins Medium mit Grossbuchstaben und erweiterter Laufweite als Schrift für CTA-Buttons, Navigation o.ä. verwendet werden

MENU ≡

ENTDECKEN

UNSERE MENUS

SENDEN

NICHT VERFÜGBAR

Kulinarik im Donatz

H1 / Headline / Titel

Absatz

Das Angus Rindsfilet Woranoff ist unsere Spezialität: flambiert wird direkt am Tisch. Ein kulinarisches Erlebnis, das Sie auf keinen Fall verpassen sollten. Genau wie unseren **Culinary Calendar**.

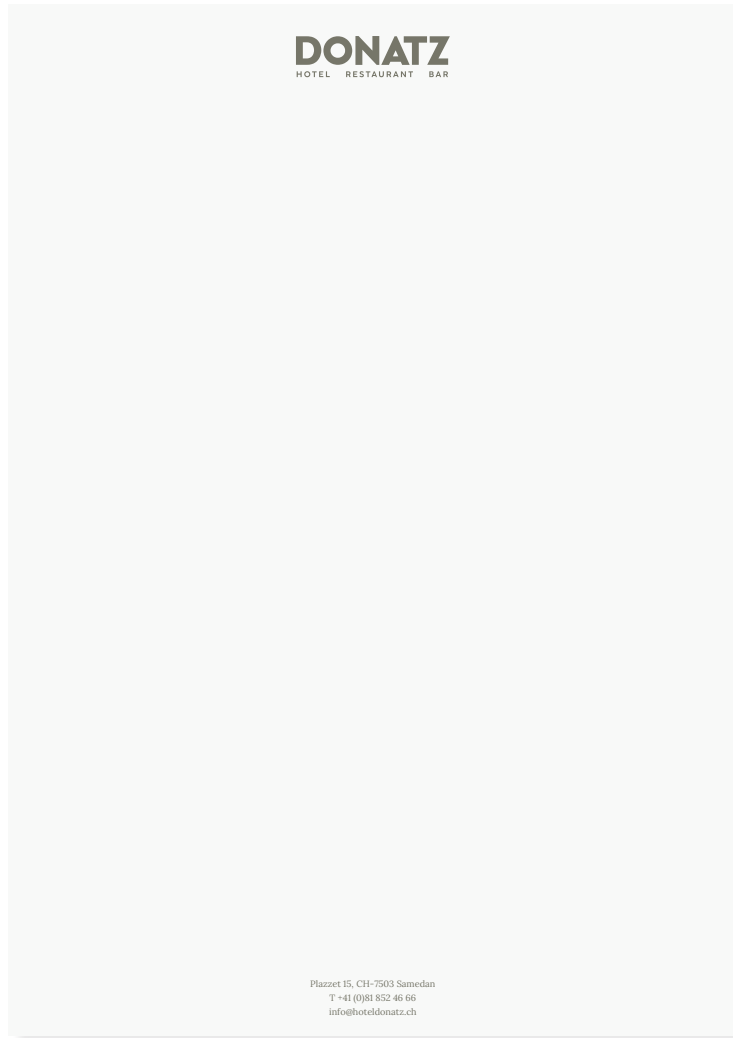
Call to Action

MEHR ERFAHREN

Events & Aktivitäten

Kulinarik & Wein

H2 / H3/ Untertitel



Briefpapier



Visitenkarten

Danke!

Bei Fragen bitte eine Mail an: grafik@spotwerbung.ch